

FALLA TUA!

SP-1
Stampante per
sublimazione



LIBERA L'ARTISTA CHE È IN TE!

Rendila tua

Ideale per artisti, creatori, designer e creativi. Il potere della personalizzazione è nelle tue mani con la stampante per sublimazione da scrivania compatta di Brother.

Esprimi te stesso

Con la stampante per sublimazione Brother SP1 puoi creare una vasta gamma di articoli promozionali, articoli per la casa, complementi d'arredo, abbigliamento e molto altro.

Tutto sotto controllo

Prepara ordini completi a casa tua. Non c'è bisogno di rivolgersi a fornitori esterni costosi e lenti. Perfetta per i creativi e le piccole imprese che vogliono sviluppare nuove opportunità o diversificare la propria offerta.



Personalizzazione connessa

Utilizza il tuo software di progettazione preferito per stampare direttamente dal tuo computer o dispositivo smart. Oppure collegati all'app Brother Artspira per una personalizzazione creativa senza limiti.

Inizia subito a lavorare

Con lo Starter Pack in dotazione, che contiene carta per sublimazione e un set completo di inchiostri Brother a colori vivaci.

Creatività connessa

Scopri le altre macchine e i software Brother che funzionano tramite app e macchine e software abilitati al wireless, utilizzali insieme per non aver più limiti alla tua creatività.



Come funziona la sublimazione?

Si stampa su un foglio di carta sublimatica, poi si utilizza una pressa termica per trasferire il disegno sul prodotto scelto. Magliette, borse, tazze, borracce, felpe, oggetti per la casa... Cosa personalizzerai?



Digitalizza, crea, sublima

Collegati all'app di progettazione Brother Artspira* per accedere a un'ampia varietà di progetti e disegni. Usa gli strumenti di elaborazione per modificare facilmente gli elementi di testo, sostituire le immagini e cambiare gli sfondi. Disegna ovunque e in qualsiasi momento, poi trasferisci il tutto in modalità wireless alla tua stampante per sublimazione e vedrai i tuoi progetti prendere vita davanti ai tuoi occhi.

Artspira



Stampa disegni fino a 215 x 355 mm



Stampa con colori vivaci e in alta risoluzione



Dimensioni compatte, perfette per la tua scrivania



Si connette in modalità wireless



Con Artspira puoi esprimerti al meglio!



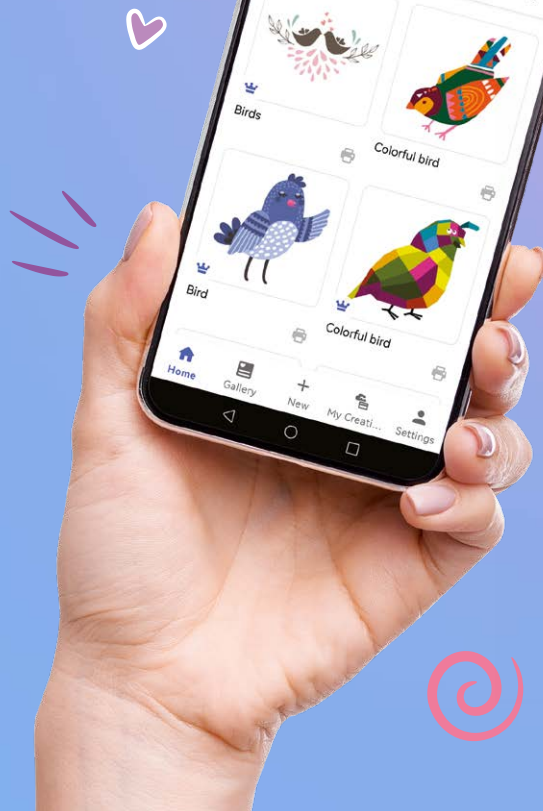
Stampa tramite l'applicazione Artspira o con il normale driver di stampa



Starter kit incluso: carta per sublimazione e set completo di inchiostri



Scopri di più su SP1 qui



*L'applicazione Brother Artspira per ricamo, stampa creativa e taglio è scaricabile e utilizzabile gratuitamente da tutti gli utenti di macchine per ricamare, stampanti creative e macchine da taglio Brother. Tuttavia, alcune funzioni dell'app devono essere acquistate tramite l'abbonamento Artspira+ e possono essere limitate a seconda del paese di residenza. Per maggiori dettagli, consulta l'applicazione.

Per ulteriori informazioni, rivolgersi al proprio rivenditore o visitare il sito sewingcraft.brother.eu

@BrotherCucitoScanNCut



@BrotherSewingCraft



Contatto:



brother
at your side